

VAHLE 
MACHT DATEN MOBIL!

APOS

Positioniersysteme
für VAHLE Schleifleitungen

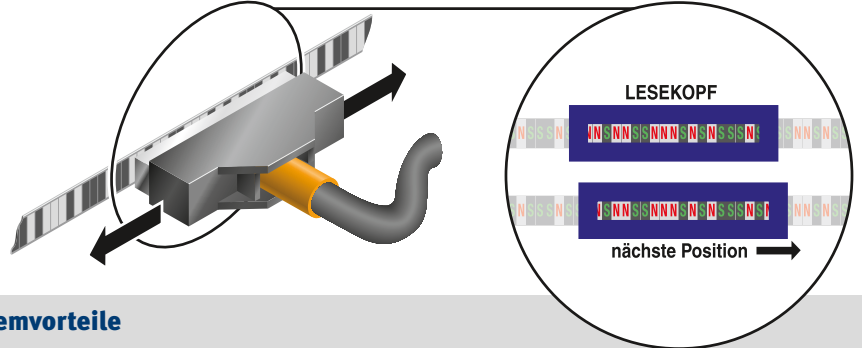
SYSTEME IN BEWEGUNG



APOS Positioniersysteme mit VAHLE Schleifleitungen wurden für automatisierte Fördersysteme in der Materialflusstechnik entwickelt. Die Steuerung kann die absolute Position des mobilen Verbrauchers ständig abfragen.

Funktionsprinzip

Vahle-APOS besteht aus einem Codeband mit einer magnetischen Längencodierung sowie einem Lesekopf mit integrierter Logik, der die Position über die Schnittstelle an die Steuerung weitergibt. Der intelligente Lesekopf erfasst aus dem Codeband die Position und wertet diese für nachgeschaltete Steuerungen verarbeitungsfähig aus.

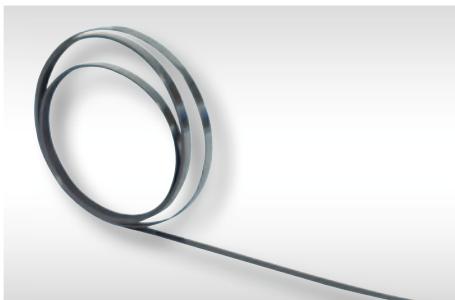


Systemvorteile

- absolute Positionserkennung bis 524 m bei gleitender Ausführung
- platzsparende, fertig integrierbare Lösungen im Stromschienensystem oder parallel zur Laufschiene
- nachrüstbar für die U 10, FABA 100 und VKS 10
- absolute Position beim Einschalten oder nach Stromausfall sofort vorhanden
- Verfahrgeschwindigkeit bis 6 m/s
- sichere Positionserkennung auch bei Feuchtigkeit oder Staub
- störungsfreie Funktion auch bei ungünstigen Lichtverhältnissen
- Das System ermöglicht die Kombination von horizontal und vertikal kombinierten Förderanlagen
- Verschleißerkennung (abhängig von der Schnittstelle)

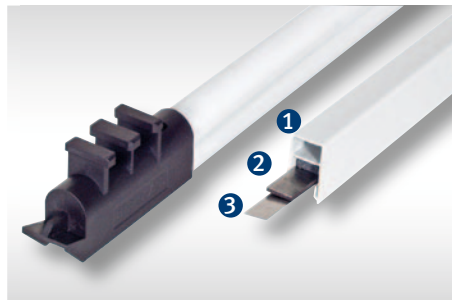
APOS-Komponenten im Überblick

Codeband



Das Codeband wird werkseitig mit einem festgelegten Code quermagnetisiert und erhält so eine digitale Längencodierung.

Codeschiene



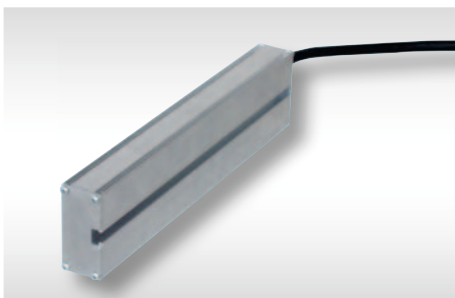
Die Codeschiene besteht aus dem Tragprofil (1), dem Codeband (2) und dem Gleitband (3). Das Gleitband dient zur Aufnahme und Gleitführung des APOS Lesekopfes LKG-17.

Lesekopf LKG-17



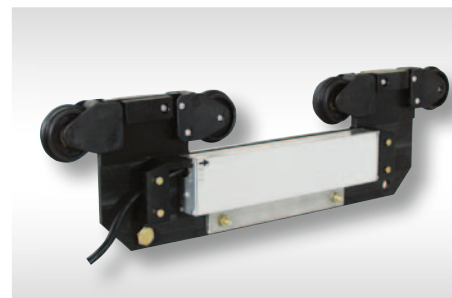
Gleitende Abtastung für die Stromschienensysteme U 10, VKS 10 und FABA 100.

Lesekopf LB-15



Berührungslose Abtastung für die Stromschienensysteme KBH und MKL.

Lesekopfwagen LW



Führungswagen zur Aufnahme des berührungslosen Lesekopfes LB für die Schleifleitungssysteme KBH und MKL.

Schnittstellenumsetzer SU



Protokollumsetzung von APOS auf CANopen, Profibus DP u.a.

Intelligente Positionierlösungen mit VAHLE und APOS perfekt integriert und nachrüstbar



Typ	Beschreibung	Schnittstelle	U 10	FABA 100	KBH	MKL	VKS 10		Bestell-Nr.
							10. Pol	11. Pol	

Lesekopf berührungslos

LB15-RS485	Standard-Schutz	RS485			●	●			2823159
LB15-SSI Gray	Standard-Schutz	SSI (Gray Code)			●	●			2823252
LB15-SSI Binär	Standard-Schutz	SSI Binärcode			●	●			2823557
LB15-RS485 IP54	IP54-Schutz	RS485			●	●			2823555
LB15-SSI Gray IP54	IP54-Schutz	SSI (Gray Code)			●	●			2823554

Lesekopf berührend

LKG17-Stahl2	kurzer Gleitarm	Stahl 2		●					2823658
LLG17-Stahl2	langer Gleitarm	Stahl 2		●					2823659
LKGU17-Stahl2	14 mm Phasenabstand	Stahl 2	●						2823627
LKG17-Stahl2	18 mm Phasenabstand	Stahl 2	●				●	●	2823666
LKG17-Leutze	kurzer Gleitarm	Leutze		●					2823450
LLG17-Leutze	langer Gleitarm	Leutze		●					2823452
LKG17-SSI	kurzer Gleitarm	SSI (Gray Code)		●					2823158
LLG17-SSI	langer Gleitarm	SSI (Gray Code)		●					2823212

Zubehör

SU - CAN	Schnittstellenumsetzer		○	○			○	○	2823262
SU - Profibus für LB	Schnittstellenumsetzer				○	○			2823263
SU - Profibus f. LKG u. LLG	Schnittstellenumsetzer		○	○			○	○	2518699
SU - Interbus	Schnittstellenumsetzer		○	○			○	○	2823264
CB 75	Codeband 7,5 mm				●	●			2823254
CB 80	Codeband 8 mm		●	●			●	●	2823255
FP 20	Fixierprofil						●		2823280
FP 25	Fixierprofil				●				2823257
GB 80	Gleitband 8 mm		●	●			●	●	2823446
TPA - U 10 - 6	Tragprofil		●						2823258
TPA - FABA 100 - 4	Tragprofil			●					2806571
TPA - VKS 10/10 - 6	Tragprofil						●		2823259
TPA - VKS 10/11 - 6	Tragprofil							●	2823265
LWK	Lesekopfwagen					●			2823445
LWM	Lesekopfwagen						●		2823261
ZAK	Zubehörset					●			2823281
ZAM	Zubehörset						●		2823282

● = notwendig, ○ = optional

Liefer- und Leistungsprogramm

Katalog-Nr.

1 Offene Stromschienen		
Offene Stromschienen		1a
2 Isolierte Stromschienen		
U10		2a
FABA 100		2b
U15, U25, U35		2c
U20, U30, U40		2d
3 Kompakt-Schleifleitungen		
VKS 10		3a
VKS - VKL		3b
4 Sicherheits-Schleifleitungen		
KBSL - KSL		4a
KBH		4b
MKLD - MKLF - MKLS		4c
LSV - LSVG		4d
5 Berührungslose Energieübertragung		
Berührungslose Energieübertragung (CPS®)		5a
6 Datenübertragung		
VAHLE Powercom®		6a
Slotted Microwave Guide (SMG)		6b
7 Wegmess-Systeme		
VAHLE APOS®		7a
8 Leitungswagen und Leitungen		
Leitungswagen für □-Laufschiene		8a
Leitungswagen für Flachleitungen auf I-Laufschiene		8b
Leitungswagen für Rundleitungen auf I-Laufschiene		8c
Leitungswagen für ◇-Laufschiene		8d
Leitungen		8e
9 Trommeln		
Federleitungstrommeln		9a
Motorleitungstrommeln		9b
10 Sonstige		
Batterieladekontakte		10a
Schleifleitungskanäle		10b
Tender		10c
Fahrdraht		10d
Montagen / Inbetriebnahme		
Ersatzteile / Wartungsservice		



DQS - zertifiziert nach DIN EN
 ISO 9001:2008 OHSAS 18001:2007
 (Reg.-Nr. 003140 QM 08/BSOH)